

HMI, double-ended

Halogen-Metaldampflampen

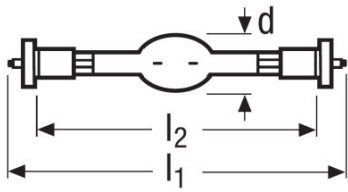


Produktfamilien-Eigenschaften

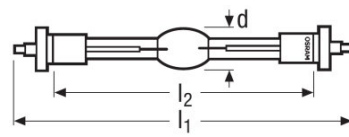
- Farbtemperatur: ca. 6.000 K (Daylight)
- Hoher Farbwiedergabeindex: $R_a >$
- Sehr hell mit Lichtstrom bis zu 2,3 Millionen Lumen
- Sehr hohe Lichtausbeute bis zu 100 lm/W
- Robust design with eXtreme Seal (XS) technology, allowing up to 450°C at the pinch seal
- Heißwiederzündung möglich



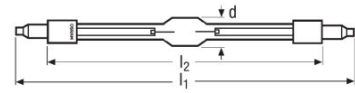
Familiendatenblatt



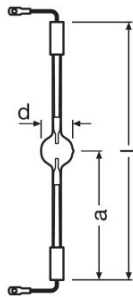
Produktgrafik



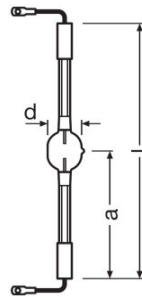
Produktgrafik



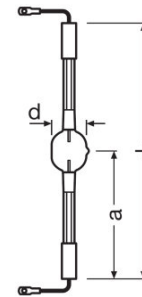
Produktgrafik



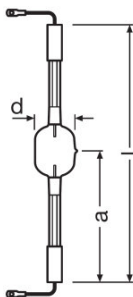
Produktgrafik



Produktgrafik



Produktgrafik



Produktgrafik

Familiendatenblatt

Technische Daten

Produkt-Bezeichnung	Elektrische Daten		Photometrische Daten			Abmessungen & Gewicht	
	Nennspannung	Nennstrom	Nennlichtstrom	Farbtemperatur	Farbwiedergabeindex Ra	Durchmesser	Länge
HMI 575 W/DXS	95,0 V	7 A	49000 lm	6000 K	90	21,0 mm	135,0 mm
HMI 1200 W/DXS		13,8 A		6000 K	> 90	27,0 mm	220,0 mm
HMI 2500 W/S XS	115 V	25,6 A	240000 lm	6000 K	90	31,5 mm	210,0 mm
HMI 2500 W/DXS	115 V		240000 lm	6000 K	90	31,5 mm	355,0 mm
HMI 4000 W/DXS	200 V		380000 lm	6000 K	90	36,0 mm	405,0 mm
HMI 4000 W/DXS SOLAR	204 V	23,5 A		6000 K	> 90	36,0 mm	405,0 mm
HMI 6000 W/DXS		55,0 A	570000 lm	6000 K	90	54,0 mm	450,0 mm
HMI 12000 W/DXS	240 V	84,0 A	150000 lm	6000 K	90	64,0 mm	470,0 mm
HMI 18000 W/DXS	380 V			6000 K	> 90	70,0 mm	500,0 mm
HMI 24000 W/DXS	280 V		300000 lm	6000 K	90	83,0 mm	1000 mm

Produkt-Bezeichnung	Einbaulänge	Länge mit Sockel jedoch ohne Sockelstift	Lebensdauer	Zusätzliche Produktdaten	Einsatzmöglichkeiten	Zertifikate & Standards
			Lebensdauer	Sockel (Normbezeichnung)	Brennstellung	EEI – Energieeffizienzklasse
HMI 575 W/DXS	115,0 mm	115,00 mm	1000 h	SFc10-4	Beliebig	B
HMI 1200 W/DXS	180,0 mm	180,00 mm	1000 h	SFc15.5	Beliebig	B
HMI 2500 W/S XS	150,0 mm	150,00 mm	500 h	SFa21-12	Other	B
HMI 2500 W/DXS	290,0 mm	290,00 mm	500 h	SFa21	Other	B
HMI 4000 W/DXS	340,0 mm	340,00 mm	500 h	SFa21	p15	B
HMI 4000 W/DXS SOLAR		340,00 mm	500 h	SFa21-12	p15	
HMI 6000 W/DXS			500 h	S25.5	p15	B
HMI 12000 W/DXS			500 h	S30	p15	B
HMI 18000 W/DXS			500 h	S30	p15	B
HMI 24000 W/DXS			500 h	S30	p15	B

Familiendatenblatt

Sicherheitshinweise

Wegen ihrer hohen Leuchtdichte, der abgegebenen UV-Strahlung und des hohen Lampeninnendruckes während des Betriebs dürfen HMI-Lampen nur in geschlossenen und eigens dafür konstruierten Gehäusen betrieben werden. Durch passende Filter muss sichergestellt werden, dass die UV-Strahlung auf ein akzeptables Niveau verringert wird. Im Falle des Platzens einer Lampe wird Quecksilber freigesetzt. Es sind besondere Sicherheitsregeln zu beachten. Nähere Hinweise hierzu erhalten Sie auf Anfrage oder entnehmen Sie bitte dem Beipackzettel bzw. der Bedienungsanleitung.

Anwendungshinweis

Für weitere Anwendungsinformationen beachten Sie bitte das Produktdatenblatt.

ACHTUNG: Nur kompatibel für Geräte bis einschließlich ANDROID 9

Haftungsausschluss

Änderungen und Irrtümer vorbehalten. Vergewissern Sie sich, dass Sie immer den neuesten Stand verwenden.